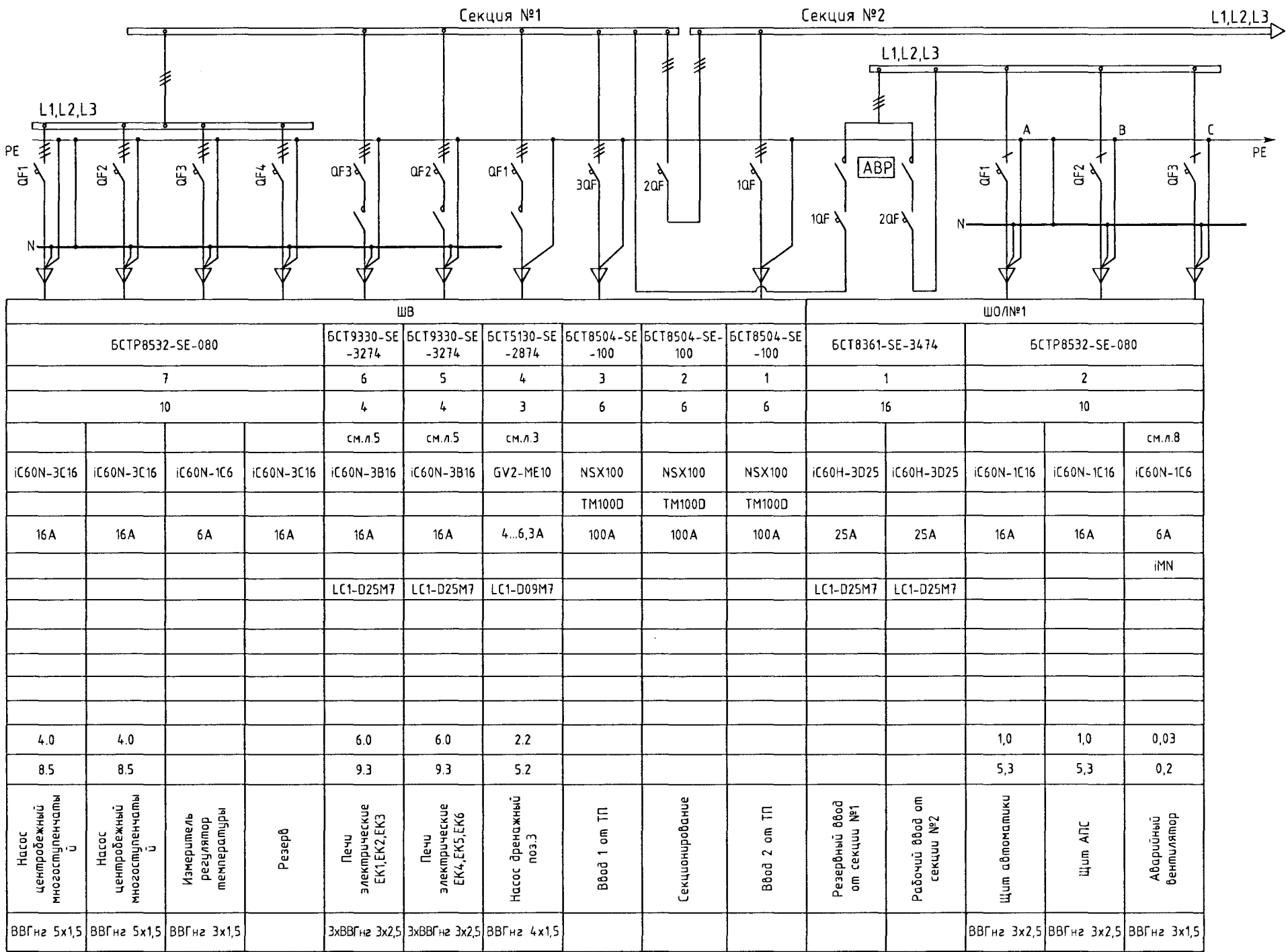


Инв.№ подл.	992265	Подпись и дата	Взам.инв. №

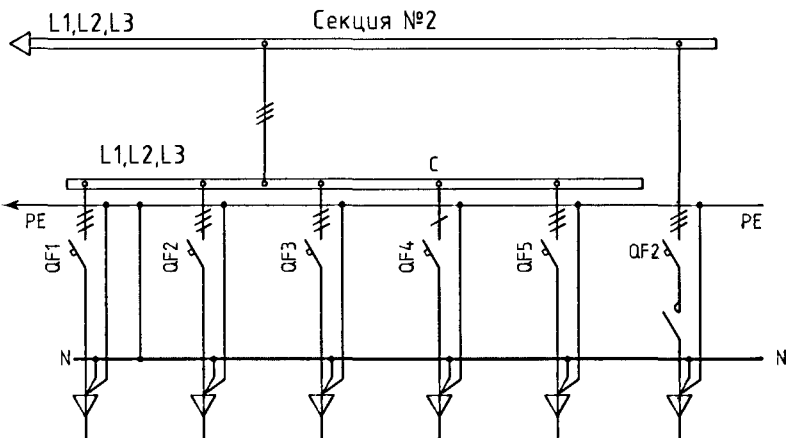
Примечание
Степень защиты щита IP54

1	Обозначение щита, секции	
2	Сборные шины	горизонтальные
		вертикальные
3	Силовая схема функционального блока или выключателя	
4	Назначение и номер шкафа	
5	Тип блока, шкафа	
6	Номер блока в шкафу	
7	Количество модулей по высоте блока*	
8	Номер дополнительной принципиальной схемы или схемы по заказу	
9	Выключатель	Тип выключателя
		Тип расцепителя
		Номинальный ток расцепителя, А
		Дополнительные устройства
10	Контактор	Тип Дополнительные контакты
11	Трансформатор тока	
12	Типы приборов измерения и учета	Амперметр
		Вольтметр
		Счетчик
13	Номинальная мощность, кВт	
14	Номинальный расчетный ток, А	
15	Наименование токоприемника	
16	Сечение и количество подключаемых кабелей	



2170/5-992265-30М.01							
Предприятие на Хиагдинском месторождении							
Изм.	Кол.уч.	Лист	№ док	Подпись	Дата		
Разработал	Гаврилов				2012		
Проверил	Ефимов						
Гл. спец.	Ефимов						
Н.контр.	Лямина						
Нач.отдела	Стародубцева						
Эстакада технологических трубопроводов от добычного участка до ПК Технологический узел закисления					Стадия	Лист	Листов
					Р	1	2
Задание заводу. Щит ШСУ. Опросный лист. Расчетная схема.					ОАО "ВНИПИпромтехнологии"		

1	Обозначение щита, секции	
2	Сборные шины	горизонтальные
		вертикальные
3	Силовая схема функционального блока или выключателя	
4	Назначение и номер шкафа	
5	Тип блока, шкафа	
6	Номер блока в шкафу	
7	Количество модулей по высоте блока*	
8	Номер дополнительной принципиальной схемы или схемы по заказу	
9	Выключатель	Тип выключателя
		Тип расцепителя
		Номинальный ток расцепителя, А
		Дополнительные устройства
10	Контактор	Тип Дополнительные контакты
11	Трансформатор тока	
12	Типы приборов измерения и учета	Амперметр
		Вольтметр
		Счетчик
13	Номинальная мощность, кВт	
14	Номинальный расчетный ток, А	
15	Наименование токоприемника	
16	Сечение и количество подключаемых кабелей	



ШОЛ№1					
БСТР8532-SE-080			БСТ9330-SE-3274		
3			4		
10			4		
			см.л.5		
IC60N-3C16	IC60N-3C16	IC60N-3C25	IC60N-1C6	IC60N-3C16	IC60N-3B16
16А	16А	25А	6А	16А	16А
					LC1-D25M7
4,0	4,0	2,0	0,04		6,0
8,5	8,5	9,9	0,2		9,3
Насос центробежный многоступенчатый	Насос центробежный многоступенчатый	Щит рабочего освещения	Естественная вытяжная система	Резерв	Печи электрические ЕК7,ЕК8,ЕК9
ВВГнг 5х1,5	ВВГнг 5х1,5	ВВГнг 5х4	ВВГнг 3х1,5		3хВВГнг 3х2,5